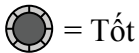




Sử dụng lưới để giải quyết tình huống.



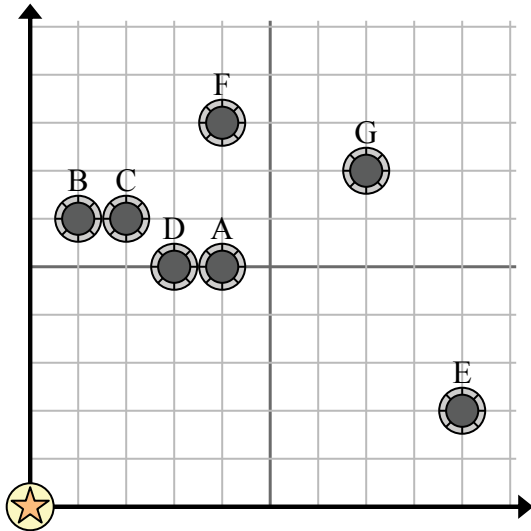
= Tốt



= Tháp nước



= 1 Square Dặm

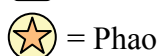


- 1) Luật mới quy định rằng bạn không thể xây giếng trong vòng 2 dặm so với giếng đã có từ trước. Nếu bạn muốn xây một cái giếng cách tháp nước 9 dặm về phía đông và 9 dặm về phía bắc, bạn có được phép không?
- 2) Giếng nào gần tháp nước nhất?
- 3) Giếng nào xa tháp nước nhất?
- 4) Còn giếng nào nữa north? Tốt F hay tốt E?
- 5) Nếu bạn phải đi 7 dặm về phía đông và 7 dặm về phía bắc từ tháp nước, bạn sẽ đến giếng nào?

Câu trả lời

1. _____
2. _____
3. _____
4. _____
5. _____
6. _____
7. _____
8. _____
9. _____
10. _____

- 6) Một con tàu mới muốn đánh cá, nhưng thuyền trưởng muốn đảm bảo rằng họ cách một con tàu khác ít nhất 2 dặm. Nếu anh ấy đi thuyền 4 dặm về phía đông và 6 dặm về phía bắc thì vị trí đó có phù hợp với anh ấy không?

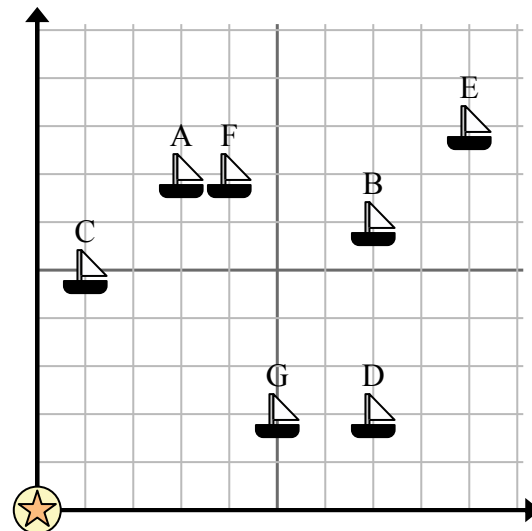


= 1 Square Dặm

- 7) Con tàu nào gần phao nhất?

- 8) Tàu nào xa phao nhất?

- 9) Con tàu nào xa hơn south? Giao hàng F hay giao hàng G?



- 10) Con tàu nào cách phao 7 dặm về phía đông và 2 dặm về phía bắc?

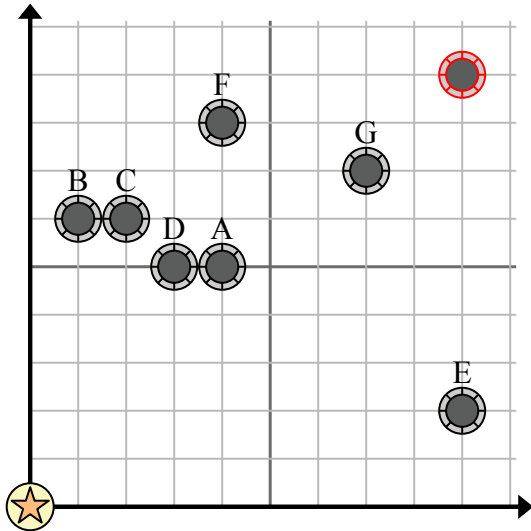


Sử dụng lưới để giải quyết từng vấn đề.

= Tốt

= Tháp nước

= 1 Square Dặm



- 1) Luật mới quy định rằng bạn không thể xây giếng trong vòng 2 dặm so với giếng đã có từ trước. Nếu bạn muốn xây một cái giếng cách tháp nước 9 dặm về phía đông và 9 dặm về phía bắc, bạn có được phép không?
- 2) Giếng nào gần tháp nước nhất?
- 3) Giếng nào xa tháp nước nhất?
- 4) Còn giếng nào nữa north? Tốt F hay tốt E?
- 5) Nếu bạn phải đi 7 dặm về phía đông và 7 dặm về phía bắc từ tháp nước, bạn sẽ đến giếng nào?

Câu trả lời

1. **Có**
2. **D**
3. **G**
4. **F**
5. **G**
6. **Không**
7. **C**
8. **E**
9. **G**
10. **D**

- 6) Một con tàu mới muốn đánh cá, nhưng thuyền trưởng muốn đảm bảo rằng họ cách một con tàu khác ít nhất 2 dặm. Nếu anh ấy đi thuyền 4 dặm về phía đông và 6 dặm về phía bắc thì vị trí đó có phù hợp với anh ấy không?

= Giao hàng

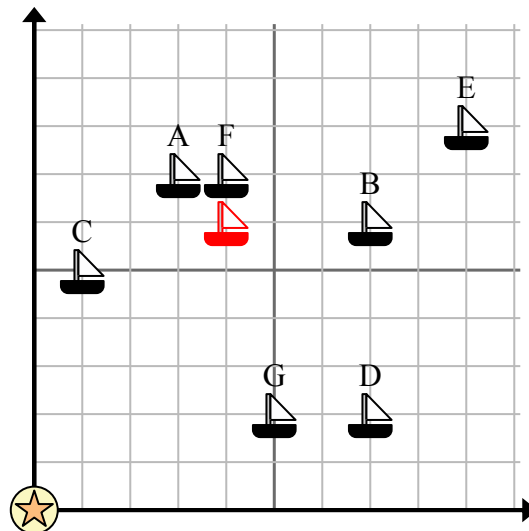
= Phao

= 1 Square Dặm

- 7) Con tàu nào gần phao nhất?

- 8) Tàu nào xa phao nhất?

- 9) Con tàu nào xa hơn south? Giao hàng F hay giao hàng G?



- 10) Con tàu nào cách phao 7 dặm về phía đông và 2 dặm về phía bắc?