



Xác định chữ cái nào thể hiện tốt nhất trọng lượng.

Câu trả lời

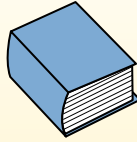
**Gramma (g)**

Un gramo es aproximadamente el peso de un clip.



**Kilogramo (kilogramo)**

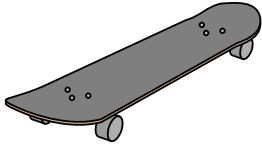
Un kilogramo es aproximadamente el peso de un libro grueso.



**Recuerda:**

Kilo significa 1,000. Entonces, un kilogramo son 1,000 gramos. 1 kilogramo también pesa aproximadamente lo mismo que 2 libras.

1)



Ván trượt

- A. 15 kilograms
- B. 2 kilograms
- C. 20 grams
- D. 200 grams

2)



TV màn hình lớn

- A. 20 kilograms
- B. 1000 kilograms
- C. 100 grams
- D. 20 grams

3)



2 lít Soda

- A. 100 grams
- B. 3 grams
- C. 2 kilograms
- D. 50 grams

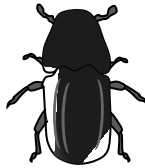
4)



Cái bút

- A. 5 kilograms
- B. 5000 grams
- C. 500 grams
- D. 5 grams

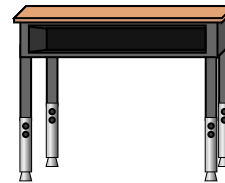
5)



Bọ cánh cứng

- A. 1 gram
- B. 500 grams
- C. 5000 grams
- D. 2 kilograms

6)



Bàn

- A. 300 grams
- B. 15 kilograms
- C. 300 kilograms
- D. 15 grams

7)



Cây chổi

- A. 200 kilograms
- B. 10 grams
- C. 10 kilograms
- D. 500 grams

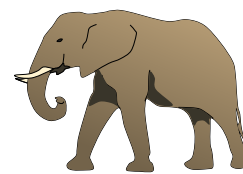
8)



Xẻng

- A. 30 kilograms
- B. 5 kilograms
- C. 1 gram
- D. 10 grams

9)



Con voi

- A. 30 kilograms
- B. 90 grams
- C. 5000 grams
- D. 5000 kilograms

- 1. \_\_\_\_\_
- 2. \_\_\_\_\_
- 3. \_\_\_\_\_
- 4. \_\_\_\_\_
- 5. \_\_\_\_\_
- 6. \_\_\_\_\_
- 7. \_\_\_\_\_
- 8. \_\_\_\_\_
- 9. \_\_\_\_\_



Xác định chữ cái nào thể hiện tốt nhất trọng lượng.

Câu trả lời

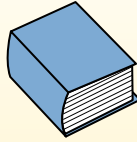
**Grams (g)**

Un gramo es aproximadamente el peso de un clip.



**Kilogramo (kilogramo)**

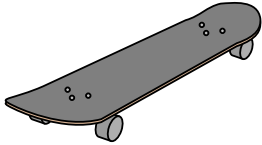
Un kilogramo es aproximadamente el peso de un libro grueso.



**Recuerda:**

Kilo significa 1,000. Entonces, un kilogramo son 1,000 gramos. 1 kilogramo también pesa aproximadamente lo mismo que 2 libras.

1)



Ván trượt

- A. 15 kilograms
- B. 2 kilograms
- C. 20 grams
- D. 200 grams

2)



TV màn hình lớn

- A. 20 kilograms
- B. 1000 kilograms
- C. 100 grams
- D. 20 grams

3)



2 lít Soda

- A. 100 grams
- B. 3 grams
- C. 2 kilograms
- D. 50 grams

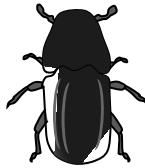
4)



Cái bút

- A. 5 kilograms
- B. 5000 grams
- C. 500 grams
- D. 5 grams

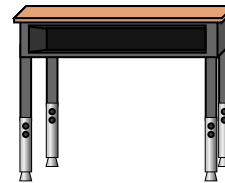
5)



Bọ cánh cứng

- A. 1 gram
- B. 500 grams
- C. 5000 grams
- D. 2 kilograms

6)



Bàn

- A. 300 grams
- B. 15 kilograms
- C. 300 kilograms
- D. 15 grams

7)



Cây chổi

- A. 200 kilograms
- B. 10 grams
- C. 10 kilograms
- D. 500 grams

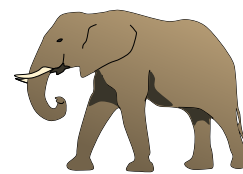
8)



Xẻng

- A. 30 kilograms
- B. 5 kilograms
- C. 1 gram
- D. 10 grams

9)



Con voi

- A. 30 kilograms
- B. 90 grams
- C. 5000 grams
- D. 5000 kilograms

1. **B**

2. **A**

3. **C**

4. **D**

5. **A**

6. **B**

7. **D**

8. **B**

9. **D**